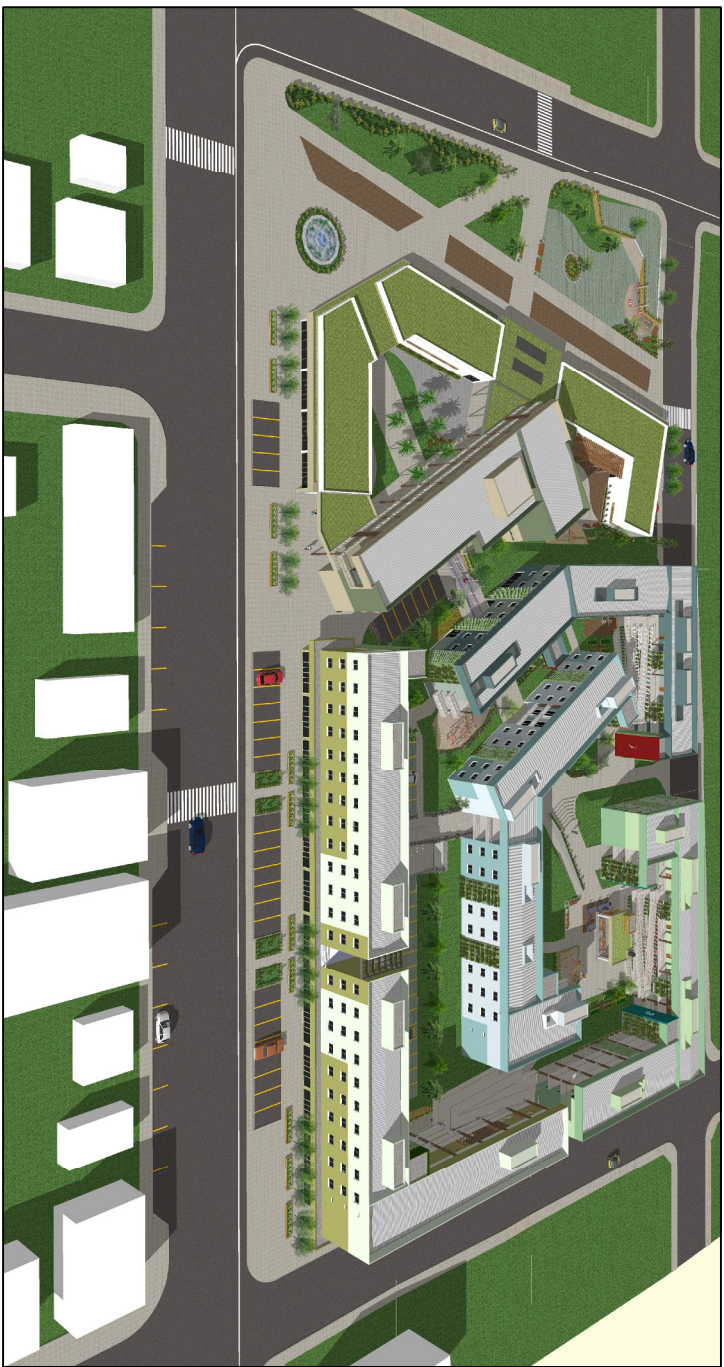
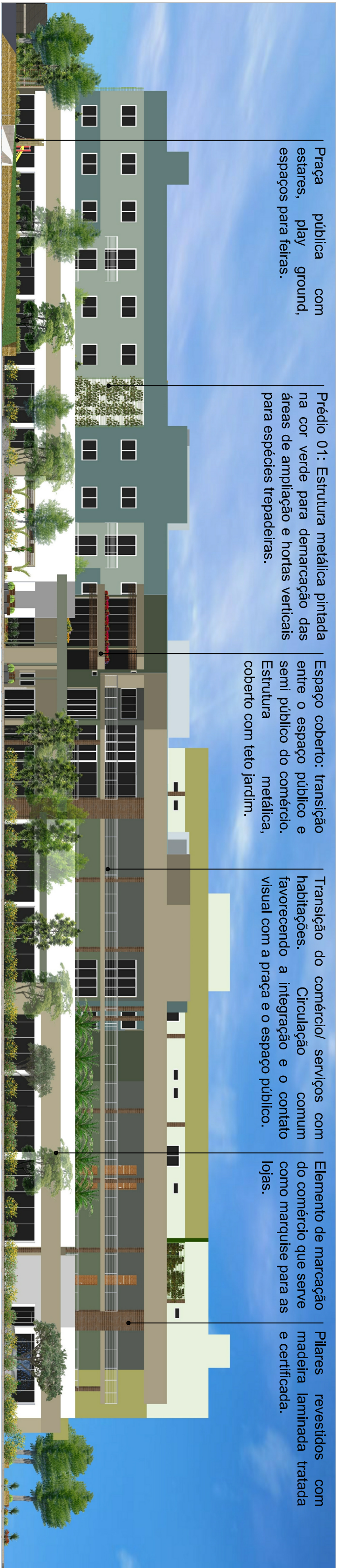


FACHADAS



A imagem a esquerda demonstra a implantação do conjunto a partir da R. Josephina L. Vassoler. A imagem adina demonstra o acesso através do comércio como edifício de transição entre as habitações aos fundos.

FACHADA SUL

ESCALA: 1/250



FACHADA LESTE

ESCALA: 1/250



FACHADA OESTE

ESCALA: 1/250



FACHADA NORTE

ESCALA: 1/250

**SISTEMA CONSTRUTIVO:**

**ESPECIFICAÇÃO DE ACORDO COM A COLETÂNEA DE ATIVOS DE PAREDES DE CONCRETO:**

**LAJE DE FUNDAÇÃO:** radier com armadura dupla com tela eletro-soldada Q138.

**VEDAÇÃO:** Painel tipo 12 com agregado leve tipo EPS.

**COBERTURA:** telha cerâmica de modelado para melhor conforto térmico nas habitações e lahado verde no comércio com bandejas de bormanta recidada.



Imagem do sistema construtivo. Fonte: ABCEC - Associação Brasileira de Engenharia e Construção.

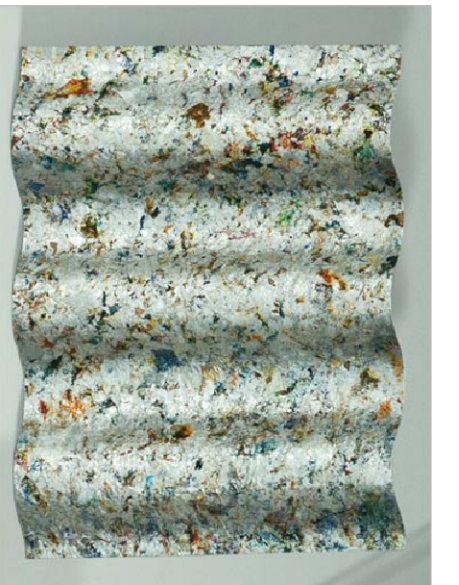
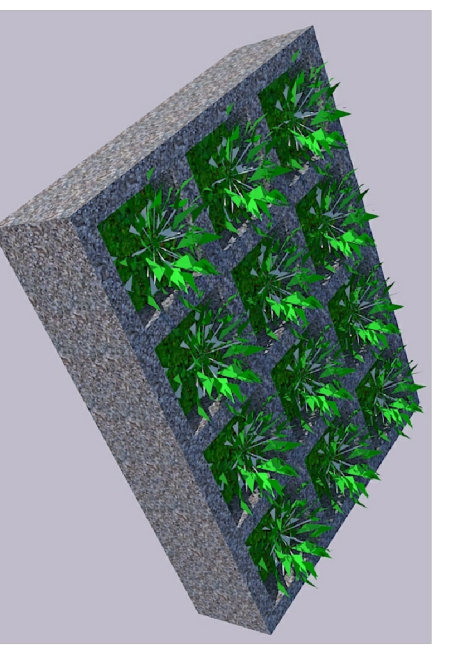


Imagem do sistema construtivo. Fonte: ABCEC - Associação Brasileira de Engenharia e Construção.

ESTRATÉGIAS BIOCLIMÁTICAS:

**SOMBREAMENTO:** Utilização de árvores no entorno oeste para proteção dos espaços como play ground, estantes da praça, espaços comuns. As próprias rampas e as horas verticais também fazem isso função de sombreamento.

**COBERTURA VERDE DO COMÉRCIO:** Diminui a transmissão de calor para o comércio e favorece a integração com o espaço público. Além de proporcionar um efeito visual bastante agradável.

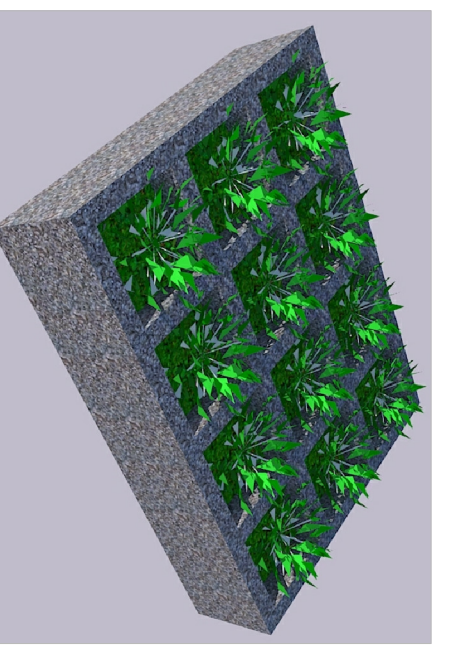


Imagem do sistema construtivo. Fonte: ABCEC - Associação Brasileira de Engenharia e Construção.



Detalhe com sistema de aproveitamento da água da chuva e aquecimento solar. Fonte: Adiana com base no Projeto de Grupo 04 de do concurso Habitação para Todos - Edifícios de 03 pavimentos 2010.

**VENTILAÇÃO CRUZADA:** As edificações foram pensadas de forma que possibilitem a ventilação cruzada entre as unidades, favorecendo a ventilação natural e reduzindo a necessidade de climatização mecânica.

**IMPERMEABILIZAÇÃO:** Em função da unidade e da quase ausência do sol na fachada sul, torna-se necessário a impermeabilização das paredes para evitar que ocorra o migração do umidade para o interior da edificação.

**SISTEMA CONSTRUTIVO:** A utilização de sistema construtivo possibilita a reutilização de materiais como o EPS (isopor) e possibilita uma construção mais durável e com melhor desempenho.

**ESQUADRIAS:** Especificação do PVC em função do melhor desempenho térmico, reduzindo a troca de calor do interior com o exterior da edificação.

**COBERTURA DAS HABITAÇÕES:** Especificação de telhas onduladas com cerâmica, que favorece a integração com o espaço público e a ventilação natural.

**CAPTAÇÃO DE ÁGUA DA CHUVA E ENERGIA SOLAR:** Coletores solares nas coberturas com orientação norte e sistema de captação de água da chuva.



Imagem com horas verticais horizontalizadas no edifício junto ao prédio e no entorno da escola e unidades locais no solo e subterrâneo do bloco.